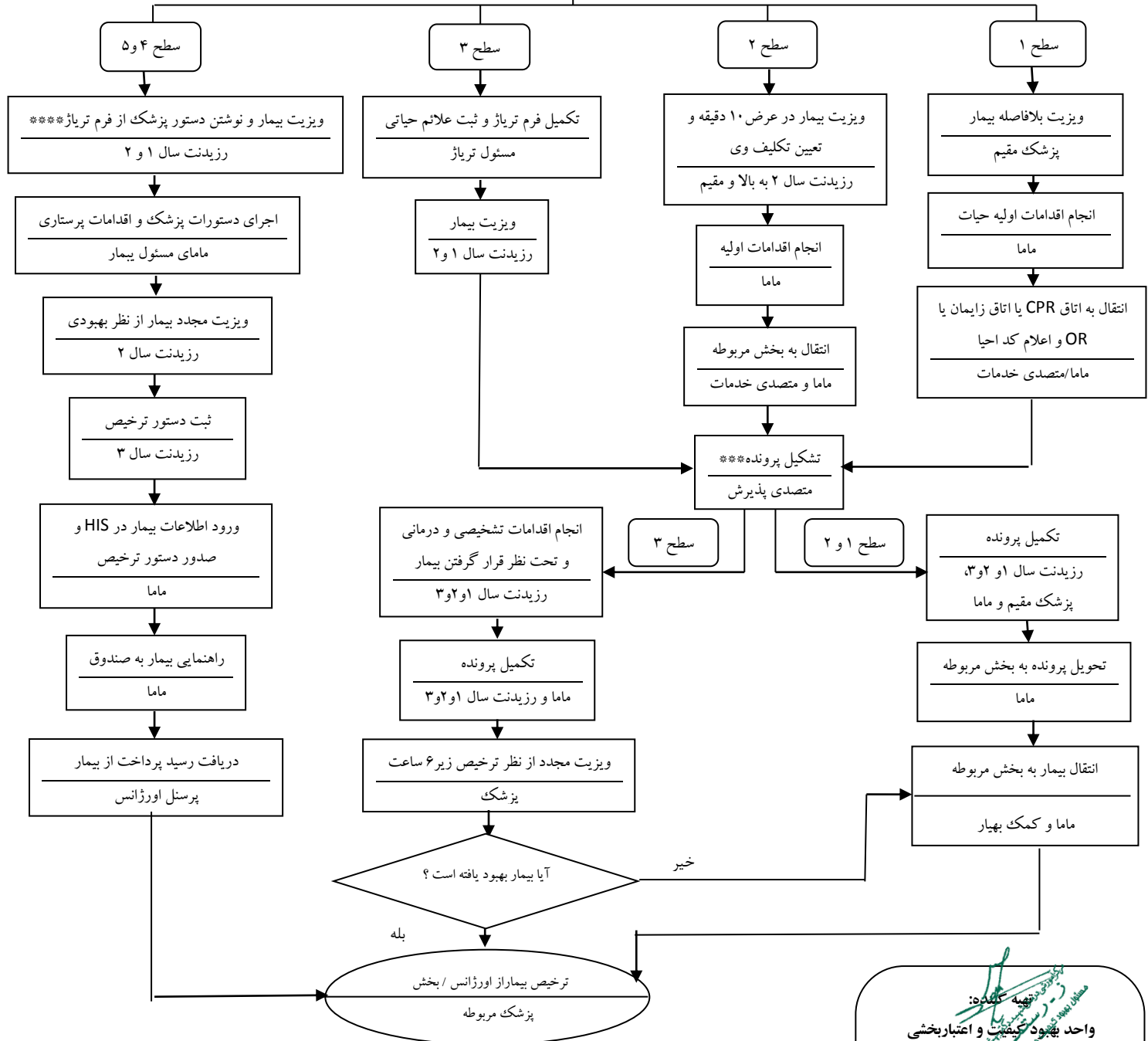
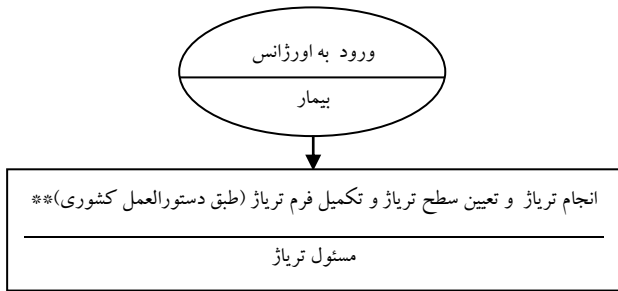


فرآیند نحوه پذیرش بیمار اورژانسی و سرپایی در اورژانس

صاحبان فرآیند: پرسنل اورژانس
 شماره شناسایی: QI-FI-01
 شماره ویرایش: ۶
 تاریخ آخرین بازنگری: ۱۴۰۲/۱/۱۷
 تاریخ ابلاغ: ۱۴۰۲/۲/۱۷
 تاریخ بازنگری بعدی: ۱۴۰۳/۱/۱۷
 صفحه ۱ از ۱



*بیمار ممکن است با وسیله شخصی، توسط آمبولانس ۱۱۵، ارجاع از سایر مراکز و یا ستاد احیا به اورژانس مراجعه کند.
 توجه: اقدامات پاراکلینیکی توسط رزیدنت order شده و طبق فرآیندهای مربوطه انجام می شود. در صورت نیاز به مشاوره، طبق خط مشی مربوطه انجام می شود.
 توجه: جهت اعزام بیمار، طبق دستورالعمل مدون اعزام و انتقال استاندارد بیماران و شناسایی، ثبت اطلاعات و پیگیری مادران باردار پرخطر
 ** وضعیت بیمار از نظر پرخطر بودن (خواب آلودگی، اختلال، درد، دیسترس شدید، $160 > FHR > 180$ تب بالای ۳۹ درجه، افت قلب جنین، انقباضات شدید رحمی در مادر با سابقه دو بار سزارین) و تعداد تسهیلاتی که برای وی مورد نیاز است بررسی می گردد.
 *** جهت بیماران سطح ۱ و ۲، تشکیل پرونده در اولین فرصت صورت می گیرد.
 **** بیماران سطح ۴ و ۵ در صورت عدم ویزیت، هر ۱۵ دقیقه توسط ماما مسئول تریاژ، مجدداً تریاژ می شوند

تایید کننده:
 فرانتک برندگان - مسئول اورژانس

ابلاغ کننده:
 دکتر صفورا روح الامین - رئیس مرکز
 آهو زکریا - رئیس مرکز پزشکی بهشتی