

فرآیند پذیرش بیماران الکتیو

صاحبان فرآیند: پرسنل پذیرش، پزشکان،

پرسنل بخش های بالینی

شماره شناسایی: QI-FL- 02

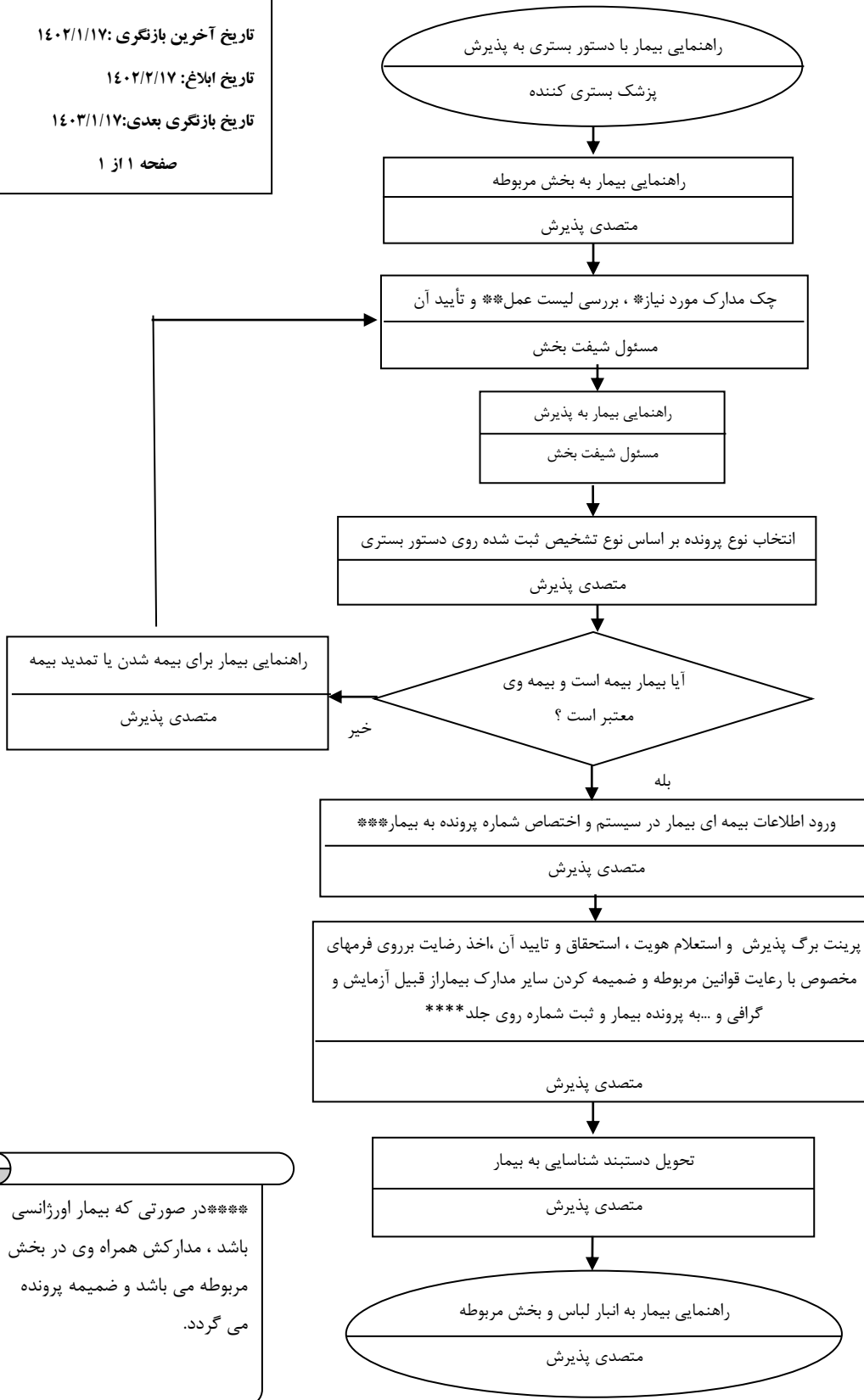
شماره ویرایش: ۶

تاریخ آخرین بازنگری: ۱۴۰۲/۱/۱۷

تاریخ ابلاغ: ۱۴۰۲/۲/۱۷

تاریخ بازنگری بعدی: ۱۴۰۳/۱/۱۷

صفحه ۱ از ۱



* در صورتی که مدارک مورد نیاز کامل نباشد و قابل تکمیل باشد مدارک تکمیل می شود و بیمار جهت عمل آماده می گردد و در صورتی که مدارک قابل تکمیل شدن نباشد جهت تکمیل مدارک بیمار به درمانگاه راهنمایی می شود.

** در صورتی که نام بیمار در لیست عمل نباشد و در آن روز اتاق عمل خلوت و امکان انجام عمل در آن روز وجود داشته باشد بیمار جهت عمل آماده می گردد در غیر اینصورت با پزشک بیمار هماهنگی های لازم انجام می شود.

*** در صورت بستری مجدد برچسب های نارنجی رنگ روی جلد پرونده نصب می شود.

*** در صورتی که بیمار اورژانسی باشد ، مدارکش همراه وی در بخش مربوطه می باشد و ضمیمه پرونده می گردد.

تأیید کننده:
واحد بهبود کیفیت و اعتبار بخشی
مراجان هالای - مسئول واحد مدیریت اطلاعات سلامت
ابلاغ کننده:
دکتر صفورا روح الامین - رئیس مرکز آموزشی کارگامانی شهید بهشتی
رئیس مرکز پزشکی بهشتی