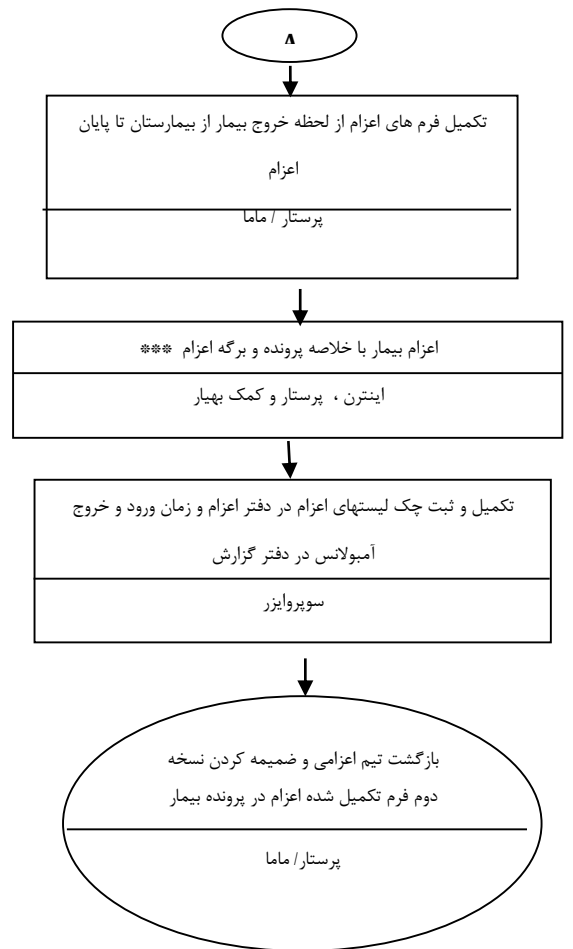
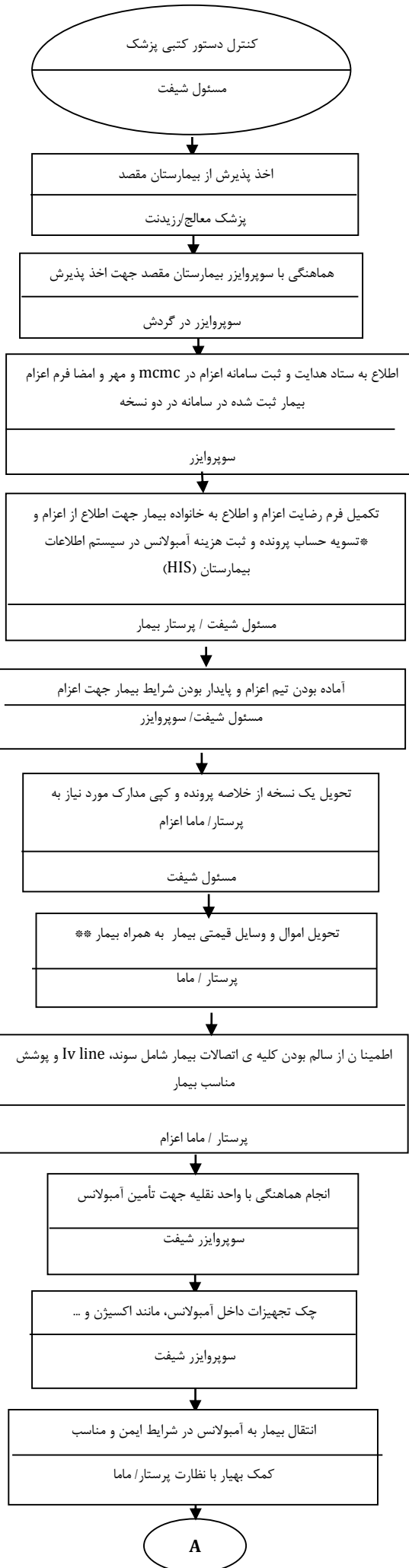


فرآیند نحوه اعزام بیمار



صاحبان فرآیند: پرسنل پرستاری /
 ماما یی بخش های بالینی، پزشک،
 سوپروایزر ها
 شماره شناسایی: **QI-FI-06**
 شماره ویرایش: ۶
 تاریخ آخرین بازنگری: ۱۴۰۲/۱/۱۷
 تاریخ ابلاغ: ۱۴۰۲/۲/۱۷
 تاریخ بازنگری بعدی: ۱۴۰۳/۱/۱۷
 صفحه ۱ از ۱

**تسویه حساب پرونده در شیفت صبح توسط واحد درآمد و در شیفت عصر و شب توسط سوپروایزر انجام می شود.
 **در صورت نداشتن همراه و اعزام کامل وی وسایل قیمتی بیمار تحویل دفتر پرستاری شده و لیست آن ضمیمه پرونده بیمار می شود و در صورت مراجعه همراه بیمار با کارت شناسایی معتبر به وی تحویل داده می شود و در دفتر امانات مشخصات گیرنده و وسایل ثبت و از وی امضا گرفته می شود.
 ***در صورت شرایط حال عمومی نامناسب بیمار طبق صلاحدید پزشک، کارشناس بیهوشی و اینترن همراه بیمار باشد.
 ***در صورت نیاز به بررسی کامل پرونده ، پرونده بیمار نیز توسط اینترن، پرستار/ ماما برده شده و برگردانده می شود. (جواب گرافی ها/ آزمایشات و در صورت نیاز به مستندات موجود در پرونده ، در بیمارستان مقصد کپی گرفته شود.)

تهیه کننده:
 واحد بهبود کیفیت و اعتباربخشی
 تأیید کننده:
 ژیلانظری- مدیر خدمات پرستاری
 ابوالفتح/مهندس:
 دکتر مصدق روح الامین- رئیس مرکز آموزش کارکنان بخش بیهوشی